



DITT **BLOD** KAN RÄDDA **LIV!**

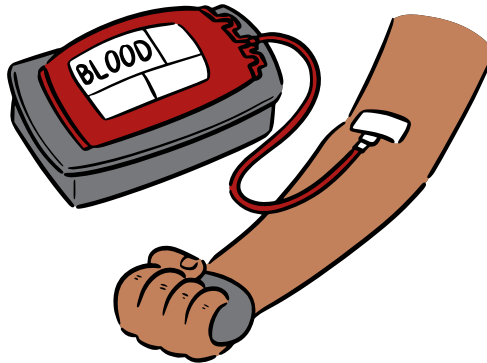
I svenska sjukvården används **en påse blod i minuten**. Varje dag. Året runt.

Just ditt **blod** kan vara räddningen för någon med sicklecellsjukdom eller talassemi.



Blodgivning

Varje dag går det åt blod inom sjukvården. Blod används bland annat vid förlossningar, operationer, akuta olyckor, i cancervården och vid behandling av blodsjukdomar. Därför behövs personer som ger blod.



Hur ger jag blod?

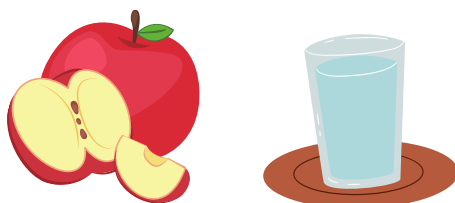
För att ge blod måste du vara minst 18 år, vara frisk, väga minst 50 kg och ha giltig ID-handling. Du måste kunna läsa och förstå svenska för att kunna bli blodgivare. I region Stockholm kan man även ge blod på engelska om man hanterar det språket. Du anmäler dig på geblod.nu

Varje gång du besöker Blodcentralen får du läsa information, besvara frågor om din hälsa och sedan bli intervjuad av personal. Dom tar blodprover för att kontrollera din blodgrupp och ditt blodvärde och testar blodet för blodsmitta.

Du ger ca 4,5 dl blod per tillfälle. Blodgivningen tar mellan 5-10 minuter och hela besöket tar cirka 30-45 minuter.

Inför blodgivningen är det viktigt att du känner dig frisk och pigg samt äter och dricker ordentligt.

Efter blodgivningen tar du det lugnt en stund med en fika. Du kan arbeta som vanligt direkt efteråt.



Stamceller

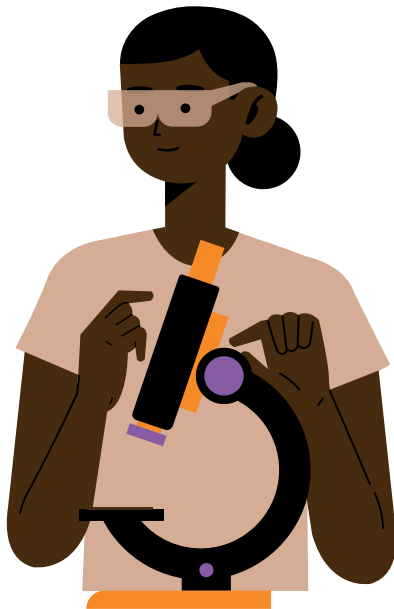
Vad är stamceller? En stamcell är en cell som genom att dela sig kan producera nya stamceller samt utvecklas till andra celltyper. Blodstamceller är de celler som bildar blod. Genom att ge en sjuk människa nya blodstamceller genom en stamcellstransplantation kan de bilda ny, frisk benmärg och nytt, friskt blod.

Personer som har sjukdomar så som sicklecellsjukdom, talassemi eller cancerformer som leukemi eller lymfom kan botas av att få en stamcellstransplantation. Men för att det ska gå behövs stamcellsgivare!

Hur ger man stamceller?

Det finns två sätt att ge blodstamceller. Det vanligaste sättet är att utvinna stamcellerna ur blodet, ungefär som en blodgivning. Ingreppet tar ca fyra timmar. Det går till så att blodet leds ut ur ena armen till en maskin, som utvinner stamcellerna ur blodet. Sedan leds blodet, utan stamceller, tillbaka in i din kropp igen. Den andra metoden är att ta ut benmärg ur höftbenet och utvinna stamcellerna ur den.

För att man ska kunna ta emot donerade stamceller måste det som kallas stamcellens HLA-typ matcha mellan givare och mottagare. Det finns många olika HLA-typer, vilket kan göra det väldigt svårt att hitta någon som matchar just dig.



Tobiasregistret - det svenska registret för blodstamceller

Tobiasregistret är det svenska registret för blodstamceller, där alla som är i behov letar efter givare som matchar.

Det kostar inget att gå med i Tobiasregistret men för att bli godkänd skall du vara frisk, mellan 18-35 år, väga minst 50 kg, inte ha ett BMI över 40 och vara villig att donera till alla patienter oavsett var i världen de befinner sig.

När du går med är du sökbar i registret, men du donerar bara om du skulle få en match och chans att rädda en persons liv. **Ca 30 % hittar idag aldrig någon matchande donator, och därför behöver vi bli många fler.**

Du anmäler dig som givare på tobiasregistret.se



TOBIAS REGISTRET

DET SVENSKA REGISTRET FÖR BLODSTAMCELLER

Kroniska blodsjukdomar

Sicklecellsjukdom och talassemi är kroniska, ärftliga blodsjukdomar. Båda har sitt ursprung i malariaområden, och påverkar de röda blodkropparnas form och funktion.

Sicklecellsjukdom innebär att de röda blodkropparna produceras fel, så att de har formen av en månskära istället för som en fullmåne. Den felaktiga formen gör att blodkropparna lättare fastnar i varandra och i blodkärlen, så att det blir stopp i blodflödet. Det ger syrebrist i kroppen med starka smärtor som kan ge komplikationer på inre organ så som lever, lungor och hjärta.



Talassemi innebär även det en mutation på de röda blodkropparna, med den främsta konsekvensen att blodkroppen dör **mycket** snabbare än vanligt. Det leder till blodbrist och syrebrist i kroppen. Kronisk extrem trötthet, tillväxtproblem och påverkan på inre organ så som är några exempel på sådant som talassemipatienter kan leva med.

Ditt blod kan gå till patienter med kroniska blodsjukdomar

Både patienter med talassemi och sicklecellsjukdom kan behöva regelbunden blodtransfusion som en del av behandlingen för att hålla sjukdomen i schack.

Om du donerar blod kan du därför bidra till att hjälpa dessa patienter att både överleva och leva ett liv med mindre symtom av sin sjukdom.



Den enda botande behandlingen för dessa sjukdomar är stamcellstransplantation. Samma eller liknande etniskt ursprung ökar chansen för att givare och mottagare ska matcha i den så kallade HLA-typen. I nuläget är det brist på personer med ursprung utanför Europa, och det är därför svårt för många med sicklecellsjukdom och talassemi att hitta en givare som matchar.

Vilka är vi?

Bakom den här broschyren står patientföreningen Kronisk Blodsjukdom, Blodcancerförbundet, Tobiasregistret och Blodcentralen i Stockholms Region.

Tillsammans driver vi projektet "Du är inte ensam..." för att öka kunskapen om och minska stigma kring sicklecellsjukdom och talassemi, och för att öka antalet blodgivare och registrerade stamcellsgivare. Projektet drivs med stöd av Allmänna Arvsfonden.



blodsjukdom.se
@kronisk_blodsjukdom



blodcancerforbundet.se
@blodcancerforbundet



geblod.nu
@geblod



**TOBIAS
REGISTRET**

tobiasregistret.se
@tobiasregistret

DET SVENSKA REGISTRET FÖR BLODSTAMCELLER



**ALLMÄNNA
ARVSFONDEN**